

შ.პ.ს "ტეს" (406203406)

სასაწყობო შენობები გარდაბნის
მუნიციპალიტეტში, სოფ. გამარჯვება
ს/კ 81.07.04.1095
ს/კ 81.07.04.1094
ხანძარქრობის პროექტი

ქ. თბილისი საქართველო 2026 წ.

განმარტებითი ბარათი

საპროექტო სამუშაოები შესრულებულია და ეფუძნება საქართველოში მოქმედ სამშენებლო წესებითა და ნორმებით დადგენილ სახანძრო უსაფრთხოების მოთხოვნებს, რომელიც მოიცავს საქართველოს მთავრობის 2016 წლის 28 იანვრის N41 დადგენილებას „ტექნიკური რეგლამენტი „შენობა ნაგებობების უსაფრთხოების წესების დამტკიცების თაობაზე“ და როგორც NFPA 13(Standard for the installation of sprinkler system) ასევე NFPA 14(Standard for the installation of standpipe and Hose System).

მოცემული პროექტი ითვალისწინებს საპროექტო მიწის ნაკვეთებზე გარდაბნის მუნიციპალიტეტში, სოფ. გამარჯვებაში (ს/კ 81.07.04.1095 და ს/კ 81.07.04.1094) მდებარე სასაწყობე დანიშნულების შენობის, სახანძრო უსაფრთხოების პროექტის შემუშავებას ავტოსაშხეფი სისტემით და ქსელში ჩართული შიდასახანძრო კარადებით.

პროექტში გათვალისწინებული საფეხურების ჩამონათვალი:

- 1-დასაცავი შენობების მახასიათებლები
- 2-ხანძარქრობის სისტემის ზოგადი მახასიათებლები

1.შენობის მახასიათებლები

საპროექტო ობიექტი მოიცავს 2 ძირითად სასაწყობე და საოფისე შენობას, რომელთაც გააჩნიათ 2 სართული. სატუმბი სადგური განთავსებულია ცალკეულ შენობაში და მის მიმდებარედ მიწაში განთავსებულია სახანძრო წყლის ავზი.

პროექტში გათვალისწინებულია ავტოსაშხეფი, სახანძრო ჰიდრანტების და სახანძრო კარადების სისტემის მოწყობა.

2.ხანძარქრობის სისტემების ზოგადი მახასიათებელი

შენობა აღჭურვილია ავტოსაშხეფი სისტემებით NFPA 13-ის მიხედვით. შენობა მიეკუთვნება „Ordinary Hazard-1“ -ის ჯგუფს. პროექტში გათვალისწინებული ავტოსაშხეფი სისტემის მიღების დიამეტრების შერჩევა მოხდა NFPA 13-ის მიხედვით.



PIPE SCHEDULES

According to NFPA 13 - 2019

Pipe Size	Ligh Hazard	No. of sprinklers		Extra Hazard
		Ordinary Hazard		
		Separation ≤ 3.7m	Separation > 3.7m	
1"	2	2	2	1
1¼"	3	3	3	2
1½"	5	5	5	5
2"	10	10	10	8
2½"	30	20	15	15
3"	60	40	30	27
3½"	100	65	60	40
4"	> 100	100	100	55
5"	Check system protection area & Use ordinary hazard pipe schedule	160	160	90
6"		275	275	150
8"		> 275 & Check system protection area		-

#FPS, #Keeping_You_Up_To_Code

Note that:

- The piping schedule for extra hazard is just used as a guide for only existing systems, New systems should be hydraulically calculated.
- System protection area limitation:
 - ➔ For Light & ordinary, 4830 m²
 - ➔ For Extra hazard, 3720 m²



Table 8.6.2.2.1(a) Protection Areas and Maximum Spacing of Standard Pendent and Upright Spray Sprinklers for Light Hazard

Construction Type	System Type	Maximum Protection Area		Maximum Spacing	
		ft ²	m ²	ft	m
Noncombustible unobstructed	Hydraulically calculated	225	20.9	15	4.6
Noncombustible unobstructed	Pipe schedule	200	18.6	15	4.6
Noncombustible obstructed	Hydraulically calculated	225	20.9	15	4.6
Noncombustible obstructed	Pipe schedule	200	18.6	15	4.6
Combustible unobstructed with no exposed members	Hydraulically calculated	225	20.9	15	4.6
Combustible unobstructed with no exposed members	Pipe schedule	200	18.6	15	4.6
Combustible unobstructed with exposed members 3 ft (910 mm) or more on center	Hydraulically calculated	225	20.9	15	4.6
Combustible unobstructed with exposed members 3 ft (910 mm) or more on center	Pipe schedule	200	18.6	15	4.6
Combustible unobstructed with members less than 3 ft (910 mm) on center	All	130	12.1	15	4.6
Combustible obstructed with exposed members 3 ft (910 mm) or more on center	All	168	15.6	15	4.6
Combustible obstructed with members less than 3 ft (910 mm) on center	All	130	12.1	15	4.6
Combustible concealed spaces in accordance with 8.6.4.1.4	All	120	11.1	15 parallel to the slope 10 perpendicular to the slope*	4.6 parallel to the slope 3.0 perpendicular to the slope*

Table 8.6.2.2.1(b) Protection Areas and Maximum Spacing of Standard Pendent and Upright Spray Sprinklers for Ordinary Hazard

Construction Type	System Type	Protection Area		Maximum Spacing	
		ft ²	m ²	ft	m
All	All	130	12.1	15	4.6

Table 8.6.2.2.1(c) Protection Areas and Maximum Spacing of Standard Pendent and Upright Spray Sprinklers for Extra Hazard

Construction Type	System Type	Protection Area		Maximum Spacing	
		ft ²	m ²	ft	m
All	Pipe schedule	90	8.4	12*	3.7*
All	Hydraulically calculated with density ≥0.25	100	9.3	12*	3.7*
All	Hydraulically calculated with density <0.25	130	12.1	15	4.6

*In buildings where solid structural members create bays up to 25 ft (7.6 m) wide, maximum spacing between sprinklers is permitted up to 12 ft 6 in. (3.8 m).

TABLE 11.3.3.2.1 Protection Area and Maximum Spacing for Extended Coverage Sidewall Spray Sprinklers

Construction Type	Light Hazard				Ordinary Hazard			
	Protection Area		Spacing		Protection Area		Spacing	
	ft ²	m ²	ft	m	ft ²	m ²	ft	m
Unobstructed, smooth, flat	400	37	28	8.5	400	37	24	7.3

პროექტში გამოყენებულია K81 ტიპის ავტოსაშხეფი და ერთი საშხეფის დაფარვის არეალი აღებულია 12 მ². ხოლო მაქსიმალური დაშორება ავტოსაშხეფებს შორის 3.8 მ. ასევე ავტოსაშხეფები კედლიდან მინიმუმ დაშორებულია 40 სმ-ით.

ხანძარქრობის სისტემა გაანგარიშებულია NFPA 13 ის შესაბამისად. სისტემის საანგარიშო ფართობად აღებულია 140 მ², ხოლო წყლის მოხმარების საანგარიშო სიმკვრივე 6.1 (ლ/წთ)მ². შესაბამისად საანგარიშო ჯამური წყლის მოხმარებაა:

$V=6.1 \cdot 140=854(\text{ლ/წთ})=14.2(\text{ლ/წმ})=51.240(\text{მ}^3/\text{სთ})$
 მითითებულ საანგარიშო ფართობი მოექცა 12 ავტოსაშხეფი, შესაბამისად უკიდურესად დაშორებული ერთი ავტოსაშხეფის საანგარიშო წარმადობა არის:
 $V1=v/12=854/12=71.16(\text{ლ/წთ})$
 მითითებულ ხარჯს K81 ტიპის ავტოსაშხეფი მოგვცემს 0.77 ბარ წნევაზე:
 $P(\text{bar})=V(\text{ლ/წთ})^2/K^2=71.16^2/81^2=0.77(\text{bar})$
 ზემოთხსენებულიდან გამომდინარე სისტემის ჰიდრავლიკური გაანგარიშების საწყისი მონაცემებია:
 უკიდურესად დაშორებული ავტოსაშხეფის წყლის ხარჯი $V1=71.16(\text{ლ/წთ})$
 საანგარიშო წნევა $P=0.77(\text{bar})$
 ჰიდრანტისთვის საჭიროა: $V_{hy}=113.5 \text{ მ}^3/\text{სთ}$
 სახანძრო კარადებისა და ავტოსაშხეფი სისტემის ერთ საათიანი უწყვეტი ქრობისათვის საჭიროა 90 მ³, შესაბამისად:
 $V=(V_{sp}+V_{hc}+V_{hy})+(V \cdot 1.15)=52+23+113.5+28.2=216.2 \text{ მ}^3$

შენობა საჭიროებს გარე სახანძრო ჰიდრანტებით აღჭურვას, რადგან 200 მ-ის რადიუსში იგი არ იძებნება. ჰიდრანტი დაერთებულია სახანძრო წყლის ავზზე. სისტემა აღჭურვილია შესაბამისი სარქველებითა და ნაკადის რელეთი რაც საშუალებას გვაძლევს, რომ სისტემის გააქტიურების დროს მივიღოთ შესაბამისი სიგნალი და მოვახდინოთ დროული რეაგირება.

სეისმური დამჭერების საინსტალაციო მოთხოვნები:
 თბილისის მდებარეობს სეისმურად აქტიურ ზონაში, უკანასკნელი სეისმური აქტივობის მიხედვით თბილისი მდებარეობს 4.8 ბალიდან 8 ბალამდე სეისმურ ზონაში რიტჩერის სკალის მიხედვით. სეისმური აქტივობის შედეგად არის იმის დიდი შანსი, რომ შენობა იმოძრაებს და დაზიანდება ხისტი წყლის მილები. იმისთვის, რომ არ დაზიანდეს სახანძრო მილები საჭიროა ისინი აღიჭურვოს სეისმური საკიდებით. დაშორება სეისმურ საკიდებს შორის უნდა განისაზღვროს NFPA 13-ის მიხედვით რაც მოითხოვს:

DN25-იან მილებზე მაქსიმალური დაშვებული დაშორებაა 3.67 მეტრი,

DN32-იანი მილიდან DN150-იან მილამდე მაქსიმალური დაშვებული დაშორებაა 5.57 მეტრი.

სახანძრო სატუმბი სადგურის ტექნიკური მახასიათებლები:

სახანძრო ტუმბოების კომპლექტი(მუშა-რეზერვი)
 $Q=218 \text{ მ}^3/\text{სთ}$,
 $H=81 \text{ მ}=8.1 \text{ ბარი}$
 ელ.მოხ: 75 კვტ.
 კვების ტიპი: 3PH/400V/124A

ჟოკეი ტუმბო:
 $Q=1.85 \text{ მ}^3/\text{სთ}$,
 $H=65 \text{ მ}=6.5 \text{ ბარი}$
 ელ.მოხ: 1.85 კვტ.
 კვების ტიპი: 1PH/220V/4A

ავტოსაშხეფი სისტემის ტემპერატურული მოქმედება იწყება 68° გრადუსიდან.

როგორც ზემოთ არის აღნიშნული, სისტემა შეადგენს წყალშემავსებ მოწყობილობას, რომლის შემავსებელი და გამანაწილებელი მილებიც შევსებულია წყლით, მისი მუშაობა განპირობებულია დადებითი ტემპერატურის პირობებში, დახურულ სათავსოში, რომელზეც ყინვის ფაქტორები არ გავრცელდება. სისტემას გააჩნია ავტომატური წყალმკვებავი, რომელიც უზრუნველყოფს გაანგარიშებულ წყლის ხარჯს და წნევას სისტემაში.

შენობის სახანძრო ქრობის დეტალები

სასიგნალო ურდულის პანელი
პეპლისებური, ღია და
ლაკტილი მაჩვენებლით
მანომეტრი
ნაკადის რელე
მომწოდებელი მილი
ტესტირების ონკანი თავის
მინის სათვალთვალთით

დრენაჟისაკენ

სართულის მაკონტროლებელი კვანძი, ელ. შედუღებისას

1000
750
200
85
20
770
1350
85
85
1020

მოსახსნელი რკინის კარები
ჩარჩო
დეტალი
გვერდ ხელი

კედელში ჩასასმელი სახანძრო კარადის დეტალები

ზედხედი
გვერდხედი
წინხედი

ფიგურა 1

1-1/2" (38,188)
1/2 დიუმიანი ხრახნი
ქანჩის მოსადები ადგილი
ქანჩის მოსადები კიდეები
დეკორატიული ფირფიტის
ჩასადები ადგილი
7/16" (11,188)
7/16" (11,188)
1-7/8" (47,688)
3/8" (9,588)
2-1/2" (63,588)
სპრინკლერის
ცენტრალური
წერტილი

1 - ღერძის პროფილი
2 - ღერძის სამაგრი
3 - სეისმური დამჭერი
4 - სეისმური შეერთება
5 - სეისმური შეერთების
სამაგრი

ჩამოსაკიდი კვანძის დეტალები

სახანძრო სამსახურის დასაერთებელი ონკანი
WALL
DN65
შუფი
შუფის სამაგრი (ადვილად მოსახსნელი)
გვერდი
ორ თავიანი - სახანძრო
სამსახურის დასაერთებელი
ონკანის დეტალი

1500 mm
ELEVATION

1/2 - 6 " მილის საკიდი
ბეტონი
ანკერი
რგოლი
გაიკა
ღერძი
მორგებადი
საკიდი
სპრინკლერული
სისტემისთვის

მილის საკიდის და
საკიდის ღერძის ზომები

მილის დიამეტრი	ფოლადის მილი	მილის და საკიდის ზომები		
DN 88	ინჩი	საღრმე მ-ში	პორიზ	მილის და საკიდის ზომები
15	1/2"	2.4	1.8	W8
20	3/4"			
25	1"	3.0	2.5	
32	1 1/4"			
40	1 1/2"	3.7	2.5	W10
50	2"			
65	2 1/2"	4.6	3.0	
80	3"			
100	4"	5.5	3.7	W12
125	5"			
150	6"	5.5	5.0	
200	8"	8.5	6.0	
250	10"	9.0	6.5	W16
300	12"	10.0	7	
400	16"	10.0	8.3	

მილის საკიდის დეტალი

ფიგურა 2

კომპონენტები:
1 - ჩარჩო
2 - ხუფი
3 - დილაკი
4 - მუშის ბუმტი
5 - დამჭერი
6 - ამრეკელი

სპრინკლერის
ჩარჩოს
დამჭერი
ქანჩის
მოსადები
ადგილი
ხრახნი
1-1/16" (27,088)
2-1/4" (57,288)
7/16" (11,188)

განივი კვეთი

12" (305 მმ) მინიმუმ
ჭერი
ზედა განაწილების ამრეკელი
ზედა განაწილების სპრინკლერი
გადამყვანი
სამკაპი
მაგისტრალური მილი

ზედა განაწილების სპრინკლერის მოწყობა

უფ. ფოლადის AISI 304
დრეკადი მლანგი
ჭერი
მაგისტრალური
მილი
გადამყვანი
ქვედა განაწილების
სპრინკლერი
შეკიდული ჭერი

მუხლი
გადამყვანი
მაგისტრალური
მილი
ქვედა განაწილების
სპრინკლერი
შეკიდული ჭერი

ქვედა განაწილების სპრინკლერის მოწყობა

პეპლისებური ურდული, ღია და
ლაკტილი მაჩვენებლით
მანომეტრი
სასიგნალო ურდულის პანელი
ნაკადის რელე
სპრინკლერებისკენ
დრენაჟისკენ
ტესტირების ონკანი
მინის სათვალთვალთით
მილის
სამაგრი

სართულის მაკონტროლებელი კვანძი ჭერების და სამაგრების დროს

შემსრულებელი

შპს "ტეს"
ს.კ 406203406

პოზიცია

სახელი

ხელმოწერა

დირექტორი

გ.მალრაძე

ინჟინერი

ბ.წერეთელი

დისციპლინა

შეჯიჯიკური სისტემები

ნახაზის განმარტება

ხანძარქრობის დეტალები

ნახაზის კოდირება

499-GARD-SAWYOBI-TES-MECH-FFS-REV-001

რევიზიის ნომერი

თარიღი

001

06.09.2026

ობიექტის იდენტიფიკაცია

სასაწყობე შენობა გარდაბნის
მუნიციპალიტეტში, სოფ. გამარჯვება
ს/კ 81.07.04.1095

დამკვეთი

შეასრულა:

ბექა წერეთელი

შეამოწმა

გიორგი მალრაძე

გვერდი

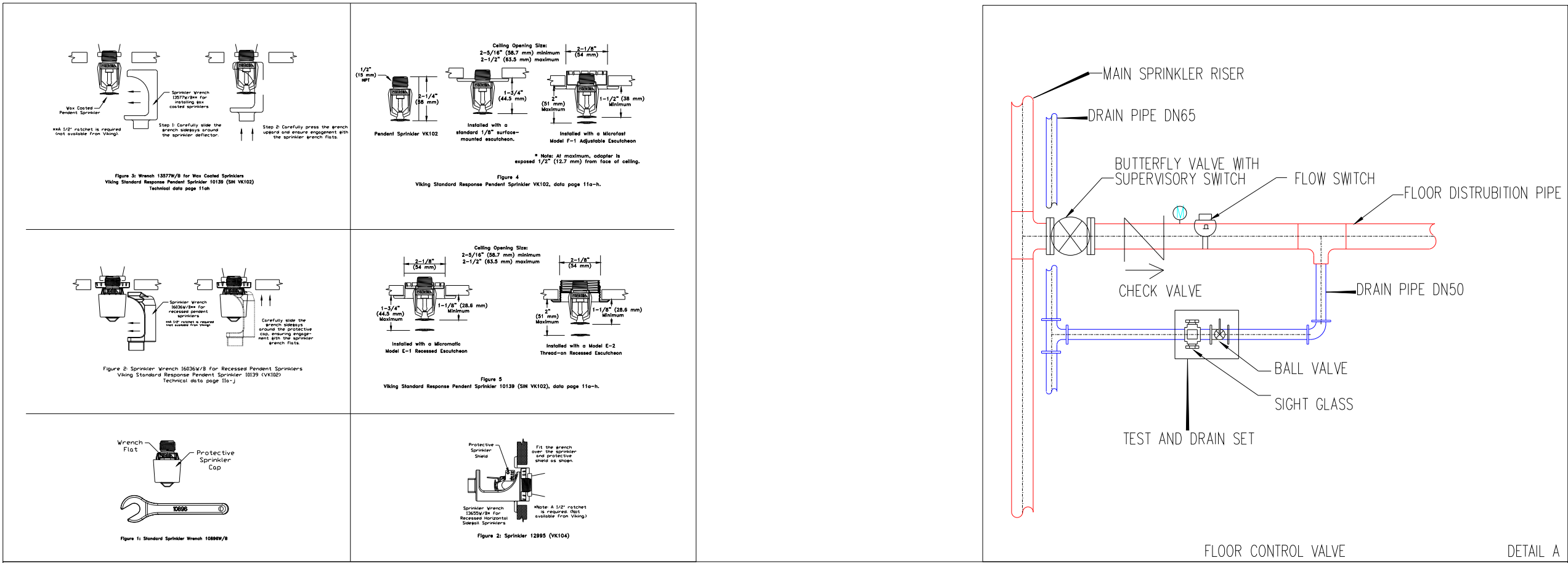
გვერდი

A-02

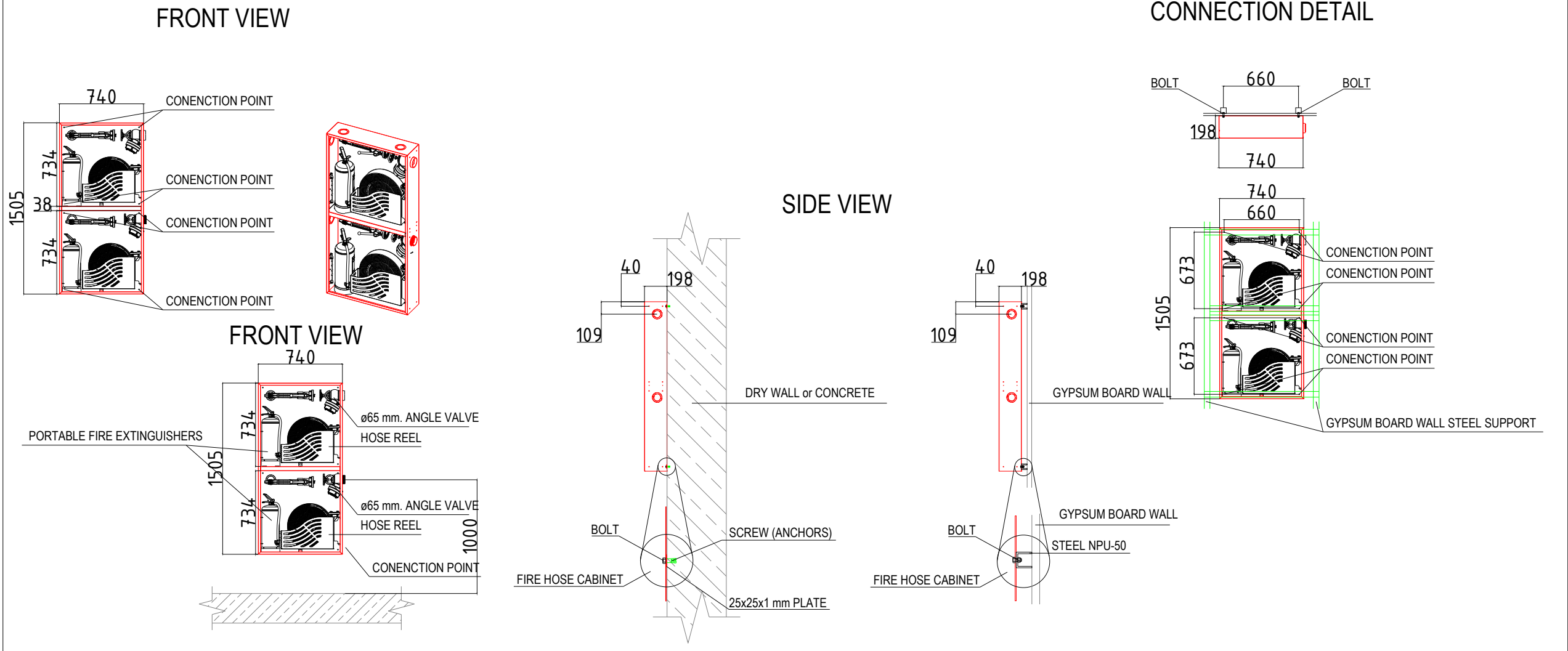
A-00

Scale

0 : 000

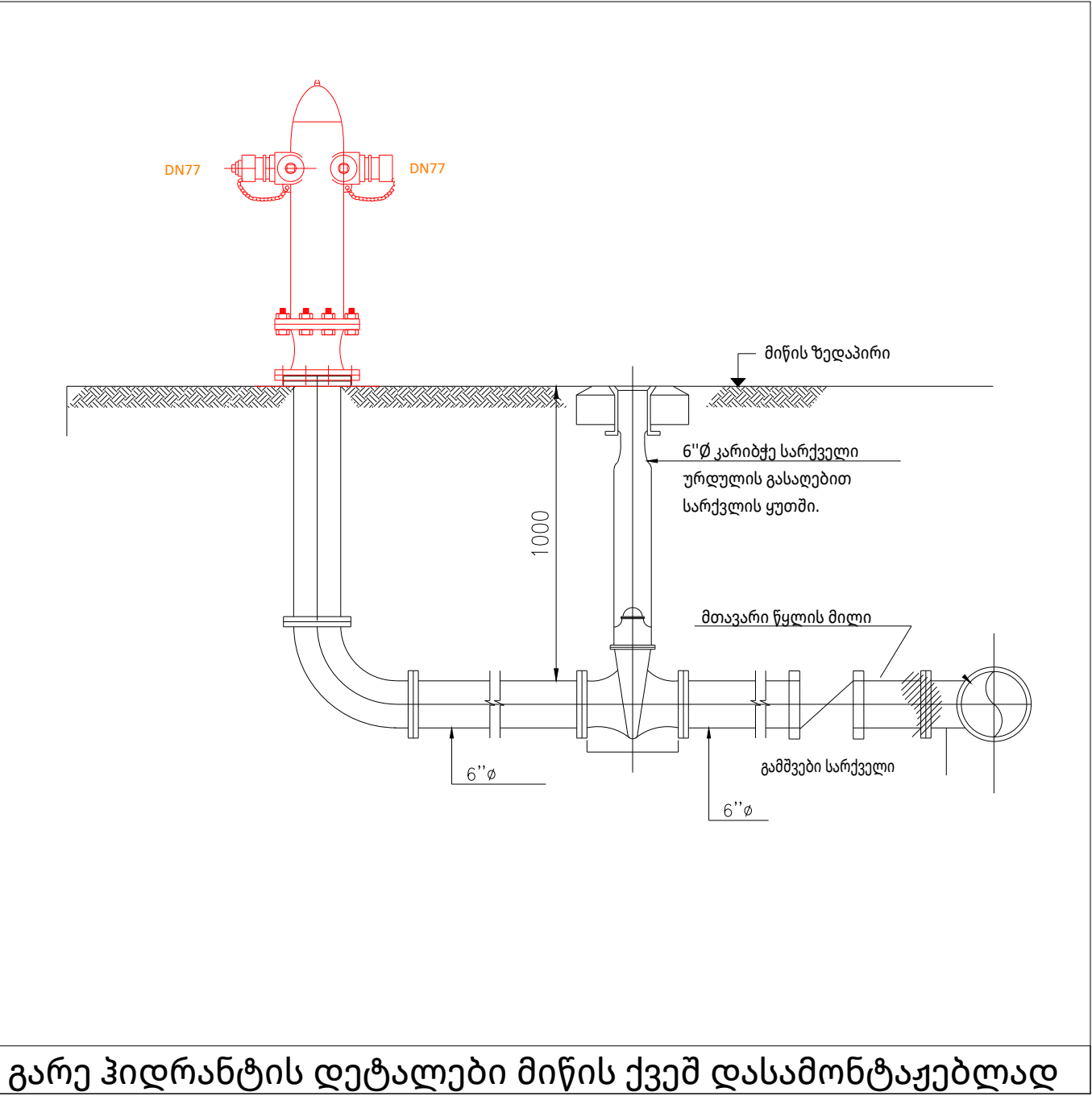
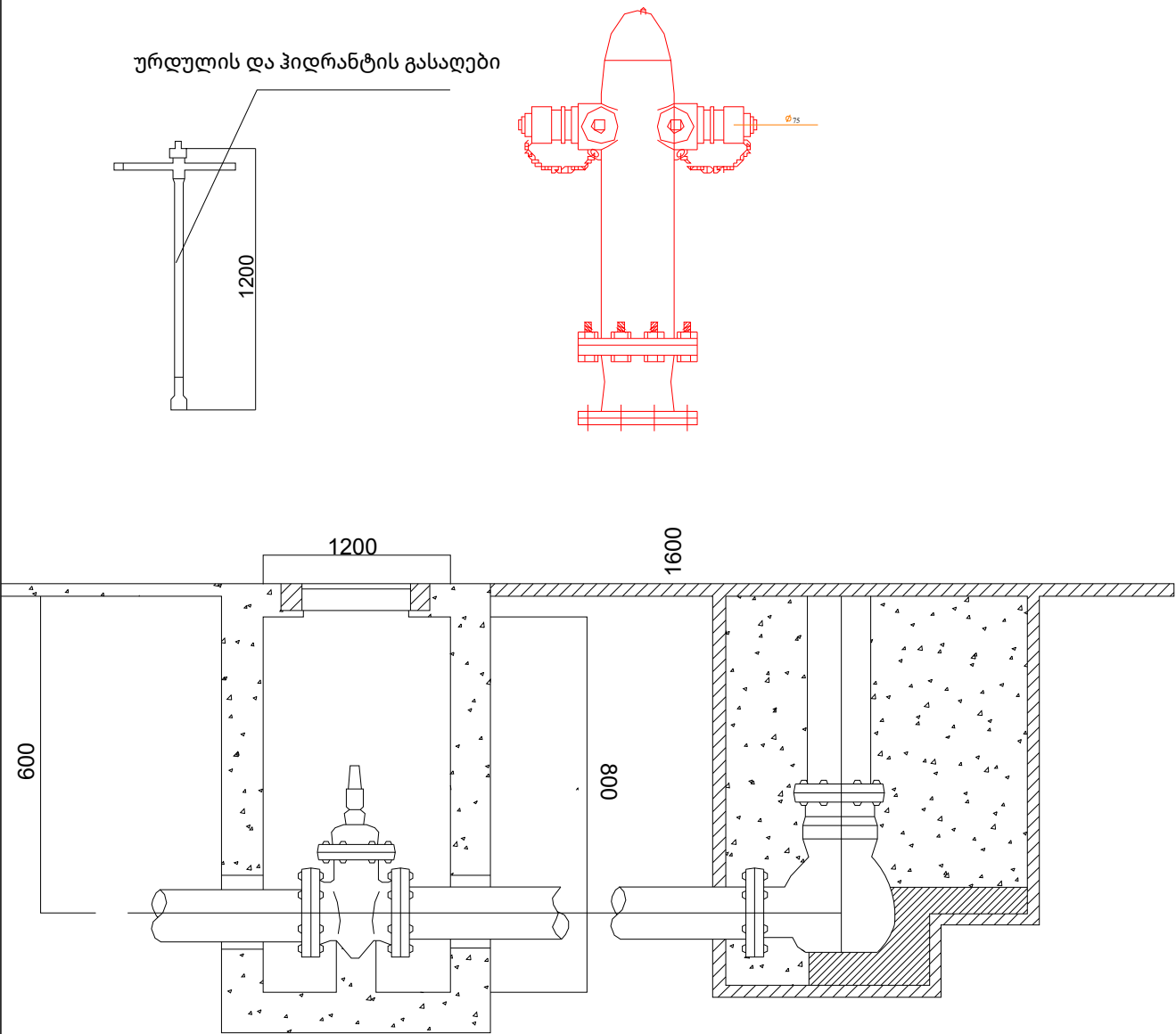





FIRE HOSE CABINET DETAIL



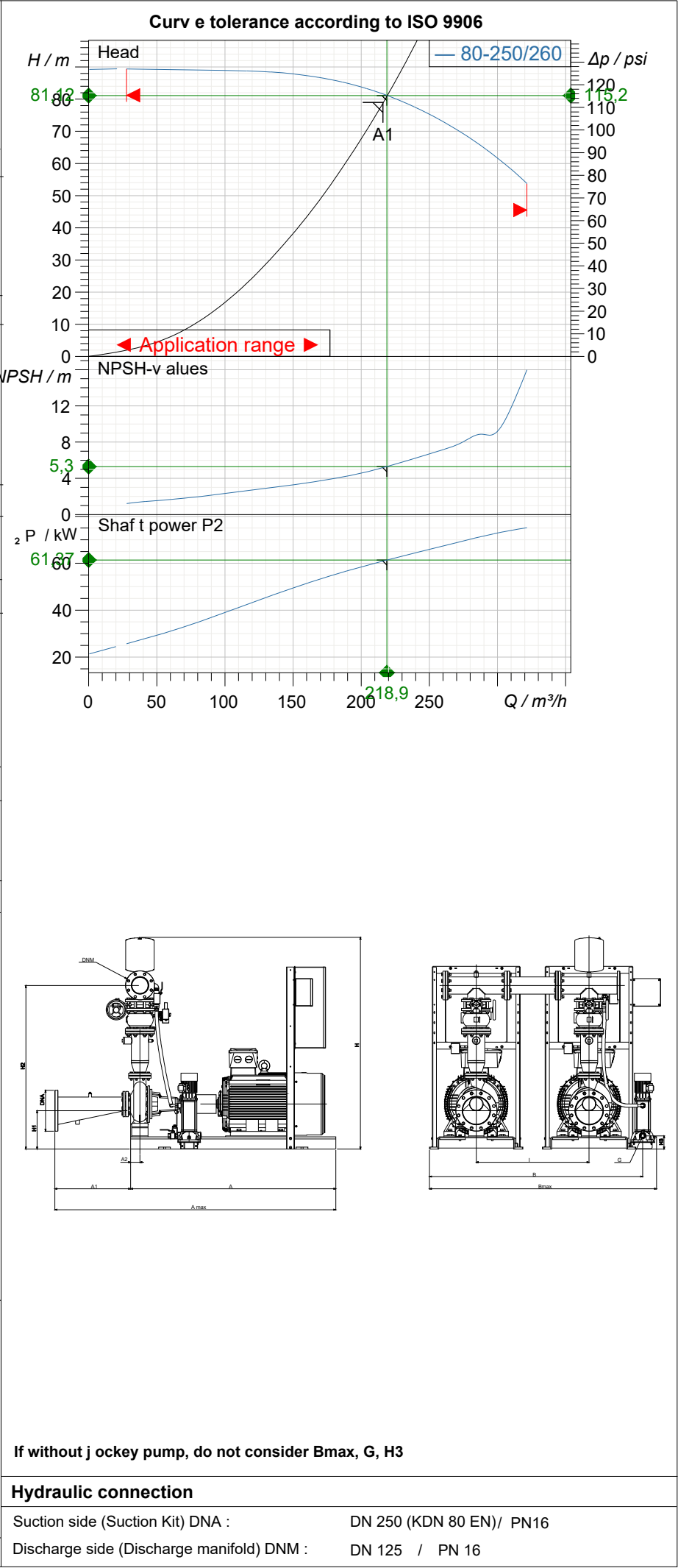
შემსრულებელი		
შპს "ტეს"		
ს.კ 406203406		
პოზიცია	სახელი	ხელმოწერა
დირექტორი	გ.მალაძე	
ინჟინერი	ბ.წერეთელი	
დისკომლინა		
შეპანიკური სისტემები		
ნახაზის განმარტება		
ხანძარქრობის დეტალები 2		
ნახაზის კოდი		
499-GARD-SAWYOB-I-TES-MECH-FFS-REV-001		
რევიზიის ნომერი	თარიღი	
001	06.09.2026	
ობიექტის იდენტიფიკაცია		
სასაწყობო შენობა გარდაბნის მუნიციპალიტეტში, სოფ. გამარჯვება ს/კ 81.07.04.1095		
დამკვეთი		
შეასრულა: ბექა წერეთელი		
შეამოწმა: გიორგი მალაძე		
გვარდი	მკვეთი	
A-02	A-00	
Scale	0 : 000	

სახანძრო ჰიდრანტის დეტალური მონაცემები

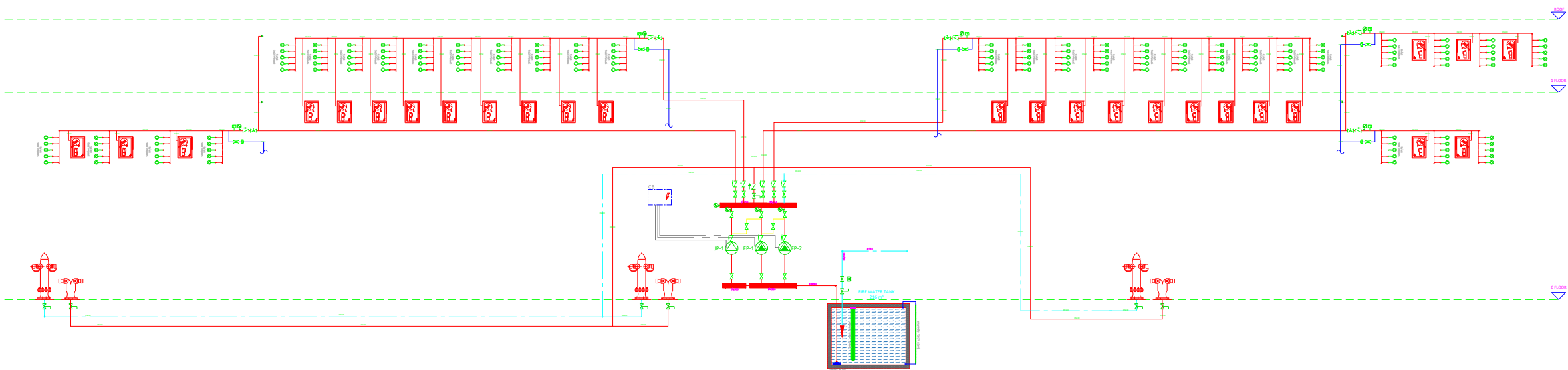


შემსრულებელი		
შპს "ტეს" ს.კ 406203406		
		
პოზიცია	სახელი	ხელმოწერა
დირექტორი	გ.მალრაძე	
ინჟინერი	ბ.წერეთელი	
დისციპლინა		
მექანიკური სისტემები		
ნახაზის განმარტება		
ჰიდრანტის დეტალები		
ნახაზის კოდირება		
499-GARD-SAWYOBI-TES-MECH-FFS-REV-001		
რევიზიის ნომერი	თარიღი	
001	06.09.2026	
ობიექტის იდენტიფიკაცია		
სასაწყობო შენობა გარდაბნის მუნიციპალიტეტში, სოფ. გამარჯვება ს/კ 81.07.04.1095		
დამკვეთი		
შეასრულა:		
ბექა წერეთელი		
შეამოწმა		
გიორგი მალრაძე		
გვრდი	გვ-ები	
A-02	A-00	
Scale	0 : 000	




Item n° : 60211111		Customer pos. no.:			
Model : 1 KDN 80-250/260 75 3x400 50 IE4 EN12845+KVCX 85-120					
<u>2 electric pumps + jockey</u>					
Pump data					
MEI ≥ 0,40					
Pressure rating :		PN16			
Min. fluid temperature :		0 °C			
Max. fluid temperature :		40 °C			
Max. Ambient temperature :		40 °C			
Requested data					
Flow :		216,00 m³/h			
Head :		79,00 m			
Fluid :		Water			
Fluid Temperature :		20 °C			
Density :		998,3 kg/m³			
Kinematic viscosity :		1,005 mm²/s			
Vapor pressure :		2,34 kPa			
Hydraulic data (duty point)					
Flow :		218,88 m³/h			
Head :		81,12 m			
Motor data main pump:					
Nominal power P2 :		75 kW			
Rated speed :		2.970 1/min			
Rated voltage :		400 V			
Rated current (subject to change) :		124 A			
Motor data jockey pump: - KVCX 85-120					
Nominal power P2 :		3 kW			
Rated voltage :		400 V			
Rated current (subject to change) :		7,1 A			
Materials					
Pump body		Cast iron 250 UNI ISO 185			
Impeller		Cast iron 250 UNI ISO 185			
Pump shaft		AISI 420 - UNI 6900/71			
Mechanical seal		Carbon/Silicon carbide			
O-Ring		Ethylene propylene (EPDM)			
Seal disk		Cast iron 250 UNI ISO 185			
Seal spacer		AISI 304 - UNI 6900/71			
Baseplate		Painted steel red RAL 3000			
Impeller (jockey pump)		Technopolymer B			
Diffuser (jockey pump)		Technopolymer B			
Shaft with rotor (jockey pump)		AISI 303 X10 CrNiS 1809 UNI 6900/71			
Mechanical seal (jockey pump)		Silicon carbide/Carbon			
Jacket (jockey pump)		AISI 304 X5 Cr Ni 1810 UNI 6900/71			
Seal disk (jockey pump)		AISI 304 X5 Cr Ni 1810 UNI 6900/71			
Dimensions in mm					
A	1.800	H	2.100		
A max	2.358	H1	301		
A1	558	H2	1.647		
A2	90	H3	131		
B max	950				
DNA	250				
DNM	125				
G	1"1/4				
Weight :		2.725 kg			

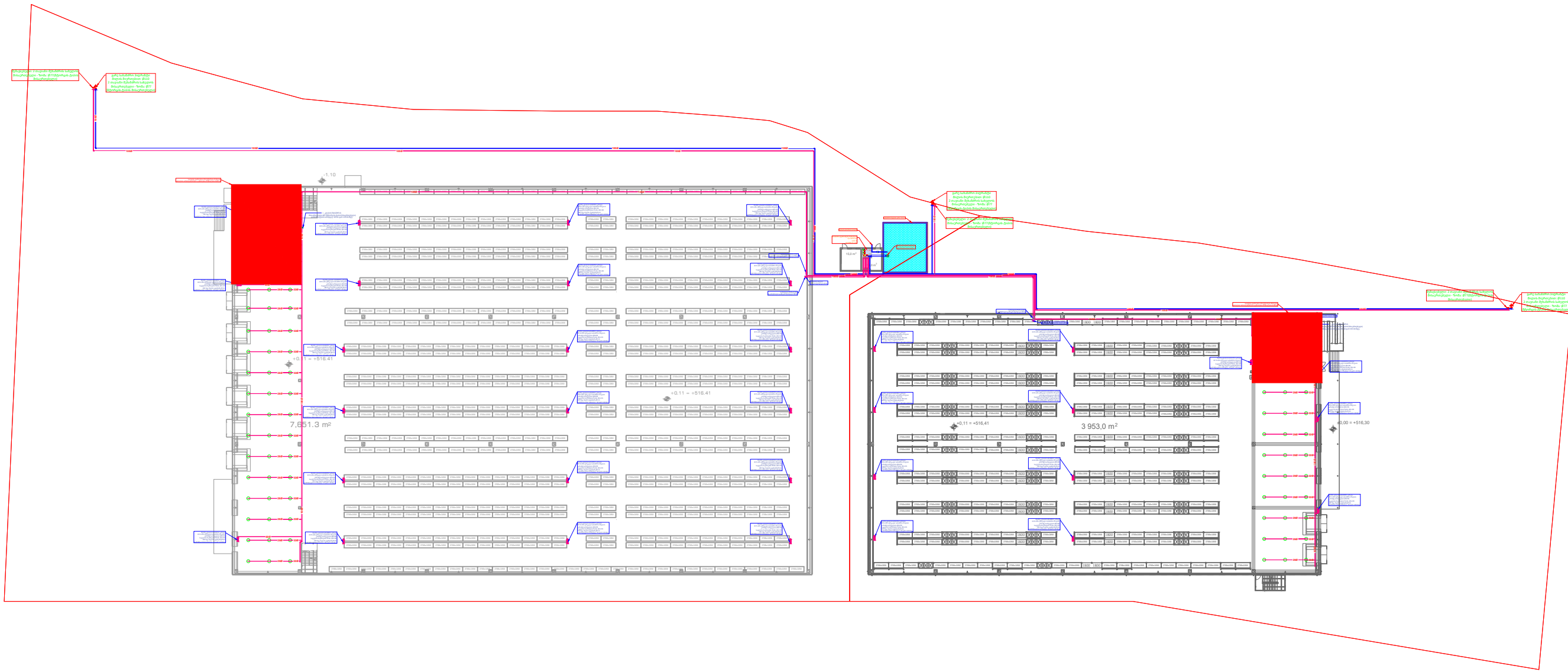



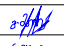

შემსრულებელი		
შპს "ტეს" ს.კ 406203406		
პოზიცია	სახელი	ხელმოწერა
დირექტორი	გ.მალრაძე	
ინჟინერი	ბ.წერეთელი	
დისციპლინა		
მექანიკური სისტემები		
ნაბაზის განმარტება		
სახანძრო ტუმბოს დეტალები		
ნაბაზის კოდირება		
499-GARD-SAWYOBI-TES-MECH-FFS-REV-001		
რევიზიის ნომერი	თარიღი	
001	06.09.2026	
ობიექტის იდენტიფიკაცია		
სასაწყობე შენობა გარდაბნის მუნიციპალიტეტში, სოფ. გამარჯვება ს/კ 81.07.04.1095		
დამკვეთი		
შეასრულა:		ბექა წერეთელი
შეამოწმა		გიორგი მალრაძე
გვერდი	გვერდი	
A-02	A-00	
Scale	0 : 000	

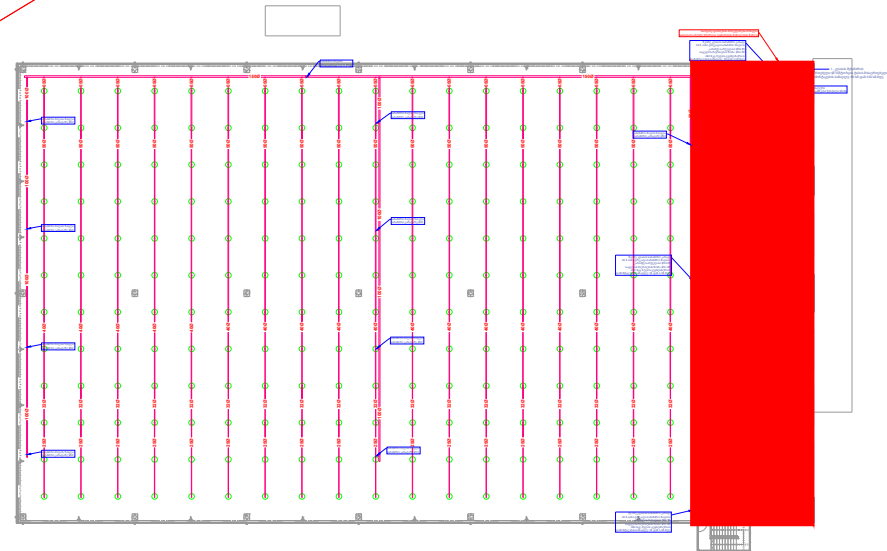
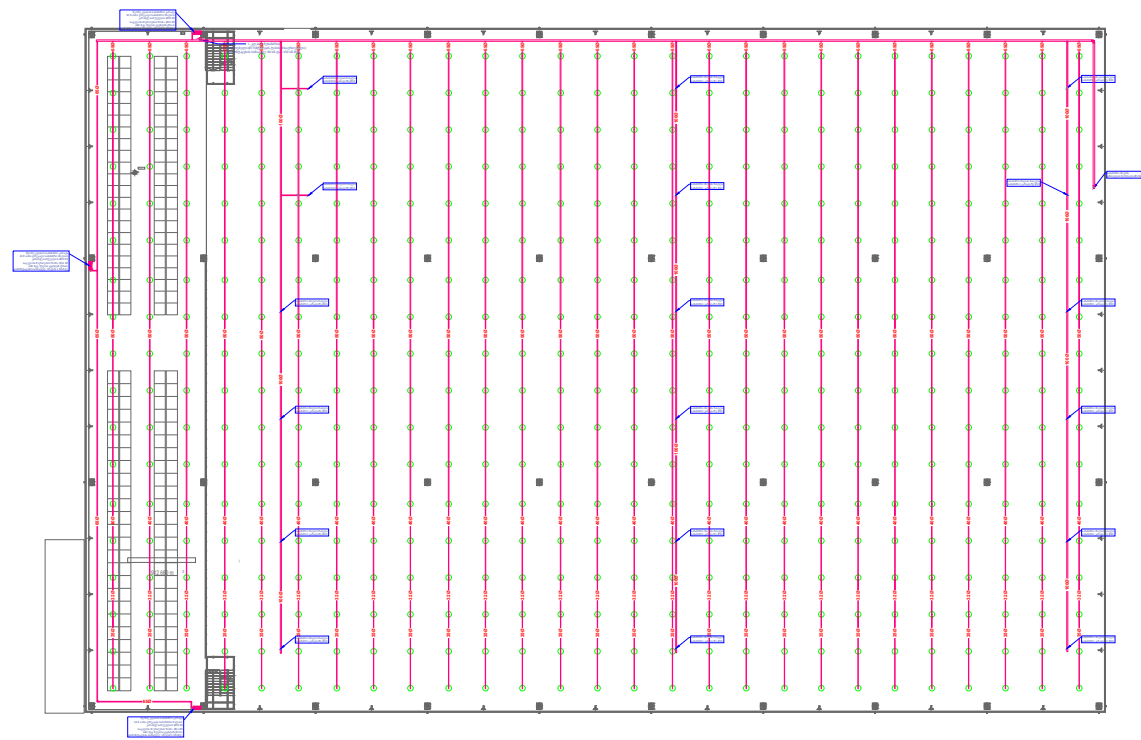



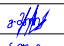
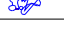
LEGEND	
	SPRINKLER LINE
	CITY INLET LINE
	DRAINAGE LINE
	FLOW SWITCH
	BALL VALVE
	SIGHT GLASS
	GATE VALVE
	CHECK VALVE
	MANOMETER
	WATER METER
	MOTORIZED GATE VALVE
	PUMP
	STAIRCASE HOSE CONECTION
	SPRINKLER
	BUTTERFLY VALVE

შემსრულებელი		
შპს "ტეს" ს.კ 406203406		
		
პოზიცია	სახელი	ხელმოწერა
დირექტორი	გ.მალრაძე	
ინჟინერი	ბ.წერეთელი	
დისციპლინა		
მექანიკური სისტემები		
ნახაზის განმარტება		
დიაგრამა		
ნახაზის კოდირება		
499-GARD-SAWYOBI-TES-MECH-FFS-REV-001		
რევიზიის ნომერი	თარიღი	
001	06.09.2026	
ობიექტის იდენტიფიკაცია		
სასაწყობე შენობა გარდაბნის მუნიციპალიტეტში, სოფ. გამარჯვება ს/კ 81.07.04.1095		
დამკვეთი		
შეასრულა:		
ბექა წერეთელი		
შეამოწმა		
გიორგი მალრაძე		
გვერდი	გვ.ები	
A-02	A-00	
Scale	0 : 000	



შემსრულებელი		
შპს "ტეს" ს.კ 406203406		
		
პოზიცია	სახელი	ხელმოწერა
დირექტორი	გ.მალრაძე	
ინჟინერი	ბ.წერეთელი	
დისციპლინა		
მექანიკური სისტემები		
ნახაზის განმარტება		
0 სართულის გეგმარება		
ნახაზის კოდირება		
499-GARD-SAWYOB-I-TES-MECH-FFS-REV-001		
რევიზიის ნომერი	თარიღი	
001	06.09.2026	
ობიექტის იდენტიფიკაცია		
სასაწყობო შენობა გარდაბნის მუნიციპალიტეტში, სოფ. გამარჯვება ს/კ 81.07.04.1095		
დამკვეთი		
შეასრულა: ბექა წერეთელი		
შეამოწმა გიორგი მალრაძე		
გვერდი	გვ-ები	
A-02	A-00	
Scale	0 : 000	



შემსრულებელი		
შპს "ტეს" ს.კ 406203406		
		
პოზიცია	სახელი	ხელმოწერა
დირექტორი	გ.მალრაძე	
ინჟინერი	ბ.წერეთელი	
დისციპლინა		
შექანიკური სისტემები		
ნახაზის განმარტება		
1 სართულის გეგმარება		
ნახაზის კოდირება		
499-GARD-SAWYOB-I-TES-MECH-FFS-REV-001		
რევიზიის ნომერი	თარიღი	
001	06.09.2026	
ობიექტის იდენტიფიკაცია		
სასაწყობო შენობა გარდაბნის მუნიციპალიტეტში, სოფ. გამარჯვება ს/კ 81.07.04.1095		
დამკვეთი		
შეასრულა:		ბექა წერეთელი
შეამოწმა		გიორგი მალრაძე
გვერდი	გვ.ები	
A-02	A-00	
Scale	0 : 000	